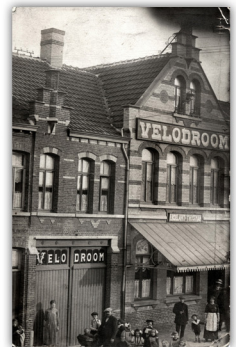


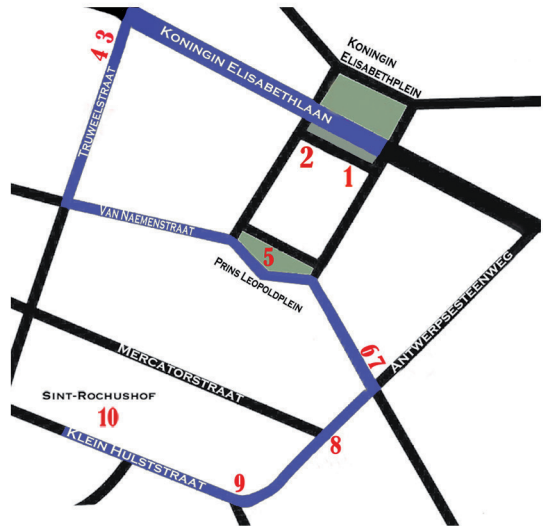
# DE ELISABETHWIJK

een sociale, literaire en architecturale wandeling  
in het spoor van Tom Lanoye

Deze wandelroute maakt dankbaar gebruik van citaten uit het literaire oeuvre van Tom Lanoye en foto's verzameld door buurtbewoners en het Stadsarchief. Er wordt verwezen naar de sociale, architecturale en bouwkundige geschiedenis van deze wijk. Het volksleven, de start van de jonge parochie, de oorlogsjaren, het verenigingsleven, het onderwijs en de textielindustrie – al deze aspecten tonen de wijk in zijn veelzijdigheid aan de hand van sfeerbeelden met een hoog retrogehalte, beschrijvende teksten en passende citaten uit het werk van de in deze wijk geboren en opgegroeide auteur.



De wandeling is een realisatie van het Stadsbestuur Sint-Niklaas met de actieve inzet van buurtbewoners en de stadsdiensten en werd ondersteund door de cultuurraad – sectie erfgoed. Er werd dankbaar gebruik gemaakt van de steun van de eigenaars van alle betrokken panden en van diegenen die tekst- en beeldmateriaal ter beschikking wilden stellen.



## routebeschrijving wandeling

Je start op het Koningin Elisabethplein, op een steenworp van het trein- en busstation van Sint-Niklaas. Op de hoek van de Koningin Elisabethlaan, die over het plein loopt, en de Prins Karelstraat, tref je op de groene berm het eerste paneel aan. Je wandelt ca. 30 meter verder op deze groenstrook naar paneel 2, op de hoek met de Prinses Marie-Joséstraat. Dan ga je na paneel 2 rechtdoor en volg je de Koningin Elisabethlaan tot je op de hoek met de Truweelstraat en Vijfstraten de kerk voor je ziet. Via de zebrapaden steek je over tot aan de kerk. Links van de kerk, in de Truweelstraat, ontdek je paneel 3 en, even verder op dezelfde muur, paneel 4. Nu wandel je in de Truweelstraat rechtdoor en kuier je de eerste straat linksaf, de Van Naemenstraat, in. Je loopt deze door tot op het Prins Leopoldplein. Halverwege dit parkje tref je paneel 5 aan. Nu ga je verder langs het plein en verlaat je dit rechts via de Dr. Van Raemdonckstraat. Je volgt deze rechtdoor tot je bijna op het straateinde aan je linkerkzijde paneel 6 en kort daarop paneel 7 vindt. Je steekt de Antwerpse steenweg over en je gaat rechtsaf. Onder de luifel links, rechtover de Mercatorstraat, tref je paneel 8 aan. Je vervolgt je pad rechtdoor, je steekt de baan over en je buigt rechtsaf, de Klein-Hulststraat in. Aan de oprit met het hek aan je rechterzijde hangt paneel 9. Daarna ga je rechtdoor en let je er op dat je ter hoogte van de huisnummers 70-72 de smalle doorgang rechts naar het Sint-Rochushof niet mist. Op dit groene pleintje eindig je aan paneel 10 je verkenning van de Elisabethwijk.